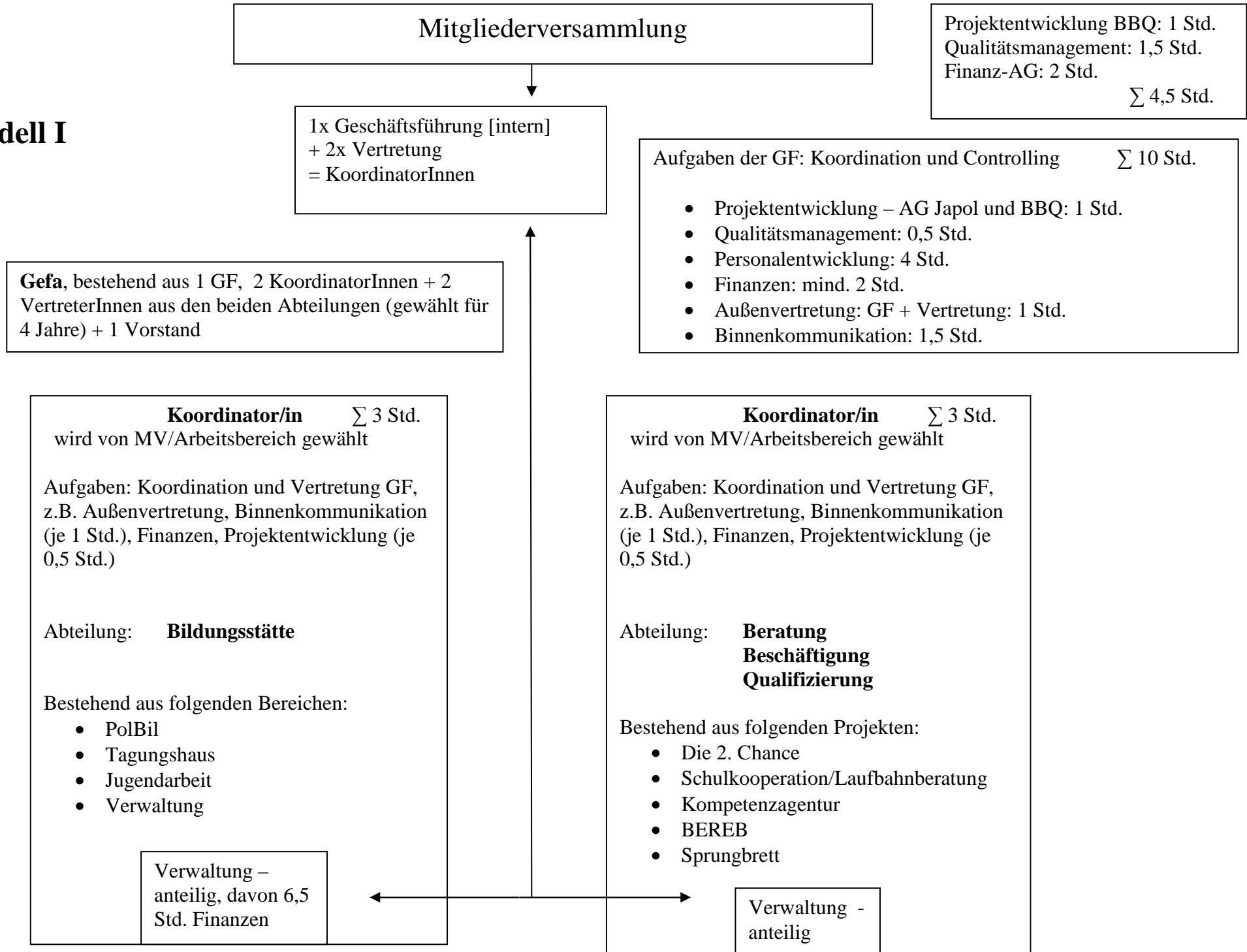


Modell I



Mitgliederversammlung

Projektentwicklung BBQ: 1 Std.
Qualitätsmanagement: 1,5 Std.
Finanz-AG: 2 Std.
Σ 4,5 Std.

1x Geschäftsführung [intern]
+ 2x Vertretung
= KoordinatorInnen

Aufgaben der GF: Koordination und Controlling Σ 10 Std.

- Projektentwicklung – AG Japol und BBQ: 1 Std.
- Qualitätsmanagement: 0,5 Std.
- Personalentwicklung: 4 Std.
- Finanzen: mind. 2 Std.
- Außenvertretung: GF + Vertretung: 1 Std.
- Binnenkommunikation: 1,5 Std.

Gefa, bestehend aus 1 GF, 2 KoordinatorInnen + 2
VertreterInnen aus den beiden Abteilungen (gewählt für
4 Jahre) + 1 Vorstand

Koordinator/in Σ 3 Std.
wird von MV/Arbeitsbereich gewählt

Aufgaben: Koordination und Vertretung GF,
z.B. Außenvertretung, Binnenkommunikation
(je 1 Std.), Finanzen, Projektentwicklung (je
0,5 Std.)

Abteilung: **Bildungsstätte**

Bestehend aus folgenden Bereichen:

- PolBil
- Tagungshaus
- Jugendarbeit
- Verwaltung

Verwaltung –
anteilig, davon 6,5
Std. Finanzen

Koordinator/in Σ 3 Std.
wird von MV/Arbeitsbereich gewählt

Aufgaben: Koordination und Vertretung GF,
z.B. Außenvertretung, Binnenkommunikation
(je 1 Std.), Finanzen, Projektentwicklung (je
0,5 Std.)

Abteilung: **Beratung
Beschäftigung
Qualifizierung**

Bestehend aus folgenden Projekten:

- Die 2. Chance
- Schulkooperation/Laufbahnberatung
- Kompetenzagentur
- BEREB
- Sprungbrett

Verwaltung -
anteilig